

PLATTEGRONDEN WOONHUIS
 • HUIS TER HEIDE

NOORD



NOORD

NOORD

NOORD

NOORD

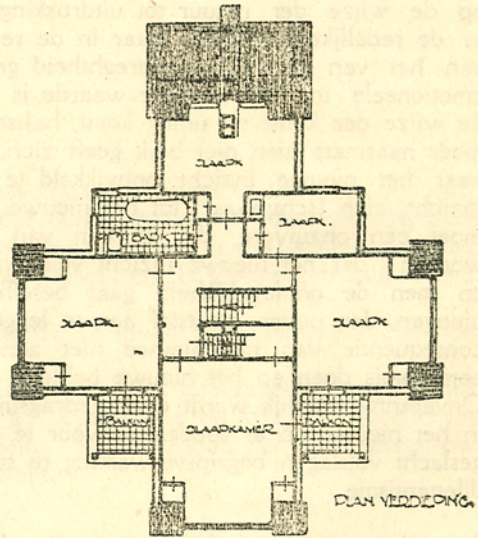
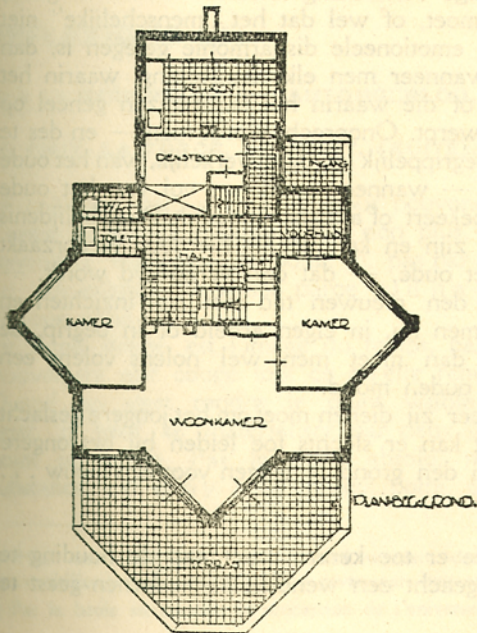
NOORD

NOORD

NOORD

NOORD

NOORD



0 1 2 3 4 5 METERS

BOVEN: PLATTEGRONDEN WOONHUIS TE HUIS TER HEIDE. ARCHITECT: ROBT. VAN 'T HOFF (ZIE BIJLAGE III). -- ONDER: PLATTEGRONDEN „HUIZB MEERHOEK" TE BERGEN (N.-H). ARCHITECT: C. J. BLAAUW.